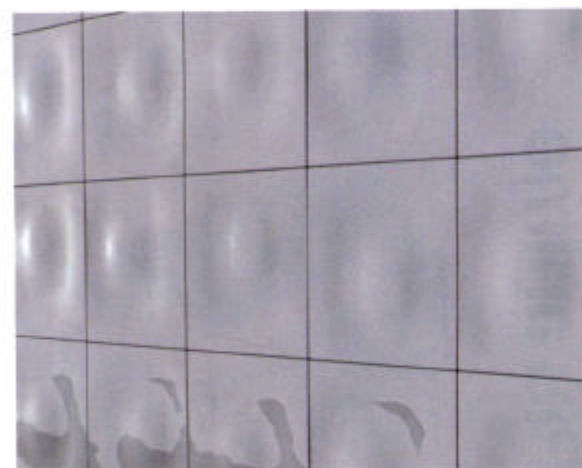
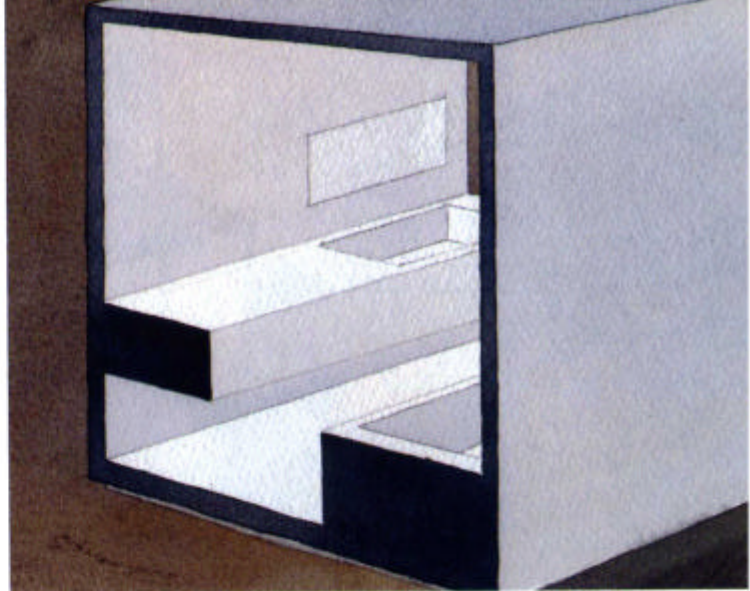


"Touch", "Sensitive collection", rivestimenti/coatings.

Luca Nicetto con/with Stefano Bottino, Ceramiche Lux, gruppo Riwal, 2005. Una decorazione che deriva da un attento lavoro sullo spessore del materiale, oltre la tradizionale smaltatura decoration deriving from a careful study into the thickness of the material, beyond traditional glazing.



Sfide materiche



"Estruso", progetto di un abitacolo-cellula bagno/bathroom unit-cell
Fabio Bortolani, Ceramiche Provenza, 2005. (vedi/see pp. 162-163)

L'utilizzo dei nuovi materiali può portare a progetti apparentemente utopici, in realtà semplicemente nuovi. Come più volte ha fatto Angelo Mangiarotti ■ *The use of new materials may lead to seemingly utopian projects, which are actually just new. As Angelo Mangiarotti has shown on several occasions*

"Vitreo", tavolo/table. Lorenzo Damiani, prototipo realizzato da Omnidecor per Promoseda prototype made by Omnidecor for Promoseda, 2005. Interamente in vetro, seguendo però la tipologia più tradizionale di un tavolo in legno o metallo, è realizzato con una tecnologia assistita con gas che permette al vetro di respingere l'acqua made entirely of glass, but based on a more conventional wooden or metal table design, it is constructed out of gas-assisted technology allowing the glass to repel water.

